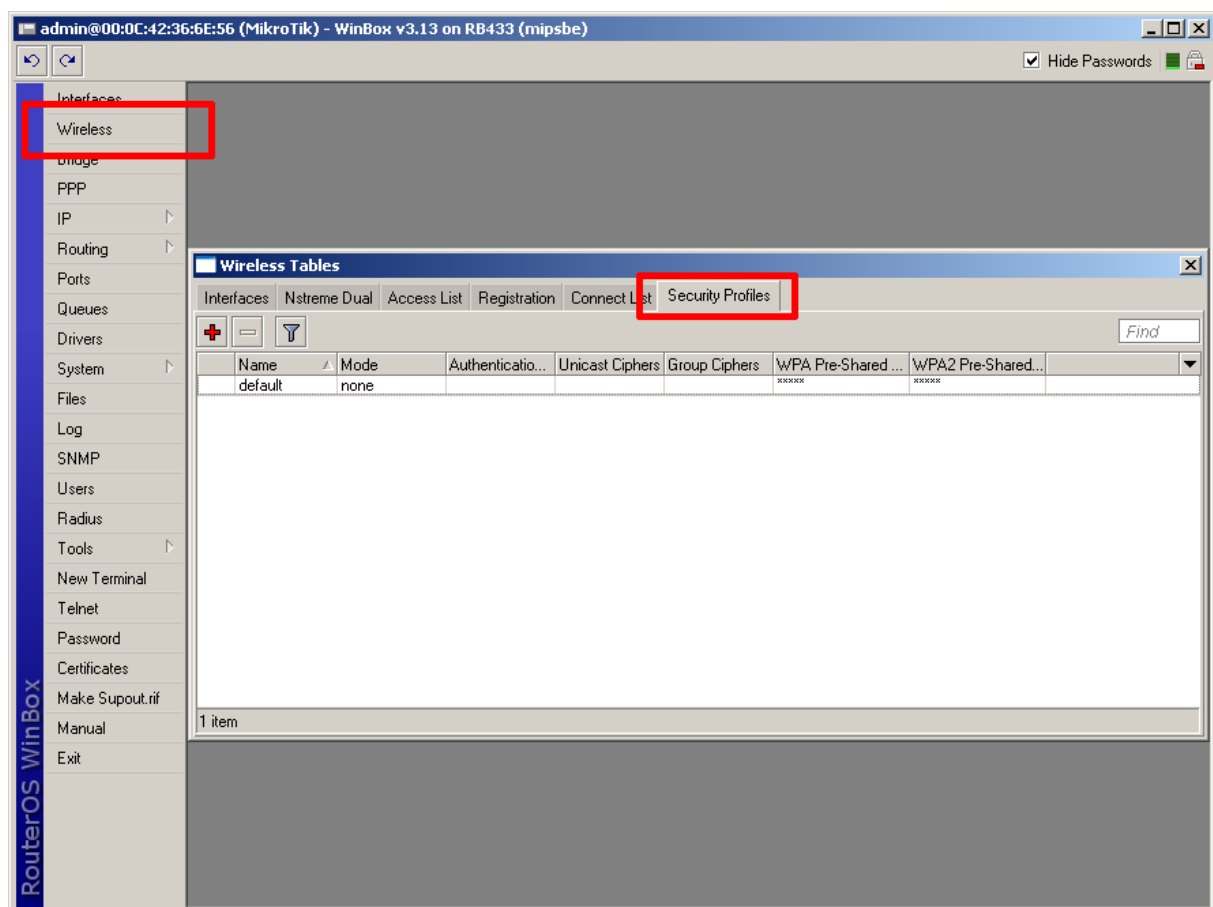


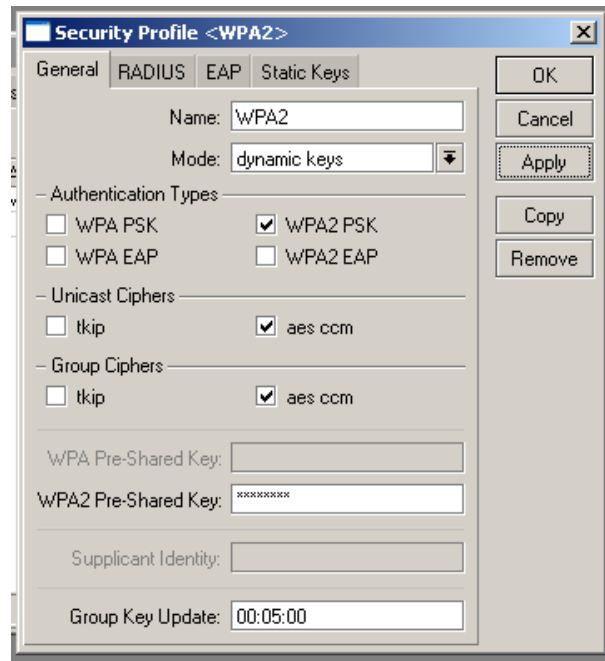
Zabezpieczenie AP WEP/WPA/WPA2

1) Aby zabezpieczyć dostęp do Naszej sieci bezprzewodowej logujemy się na *MikroTika*, następnie z menu bocznego wybieramy **Wireless**, powinno otworzyć się nowe okno w którym wybieramy zakładkę **Security Profiles**. Zasada zabezpieczenia danego nadajnika polega na stworzeniu odpowiedniego profilu, a następnie ustawieniu tego profilu na interfejsie bezprzewodowym. Jeżeli weszliśmy w zakładkę **Security Profiles** to klikamy dodawanie nowej pozycji:

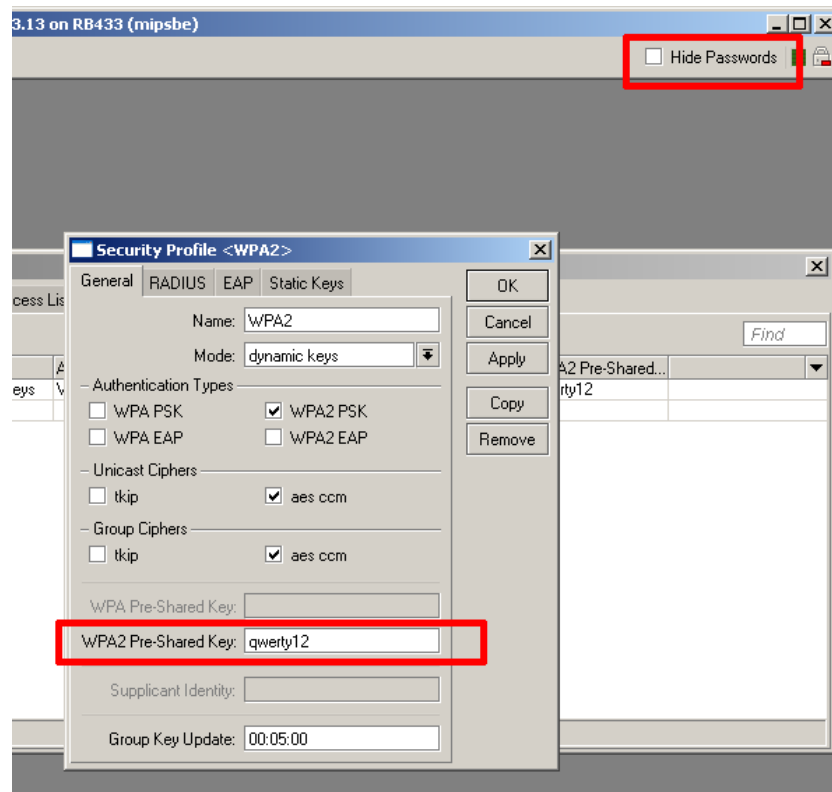


2) W nowo otwartym oknie (w naszym przypadku ustawiamy **WPA2**) wpisujemy:

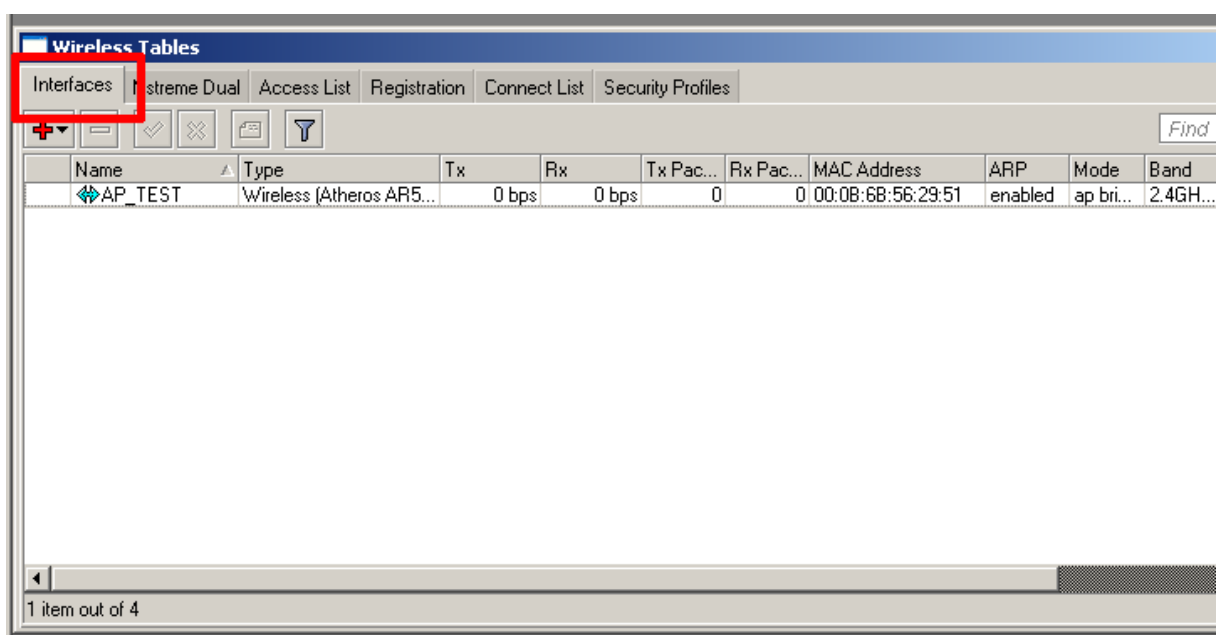
- **Name:** nazwę profilu WPA2 lub coś innego,
- **Mode:** tryb na dynamic keys,
- **Authentication Type:** WPA2 PSK,
- **Unicast Ciphers:** aes ccm,
- **Group Ciphers:** aes ccm,
- **WPA2 Pre-Shared Key:** hasło (minimum 8 znaków) które będziemy podawać żeby podłączyć się do Naszego nadajnika np. qwerty12,



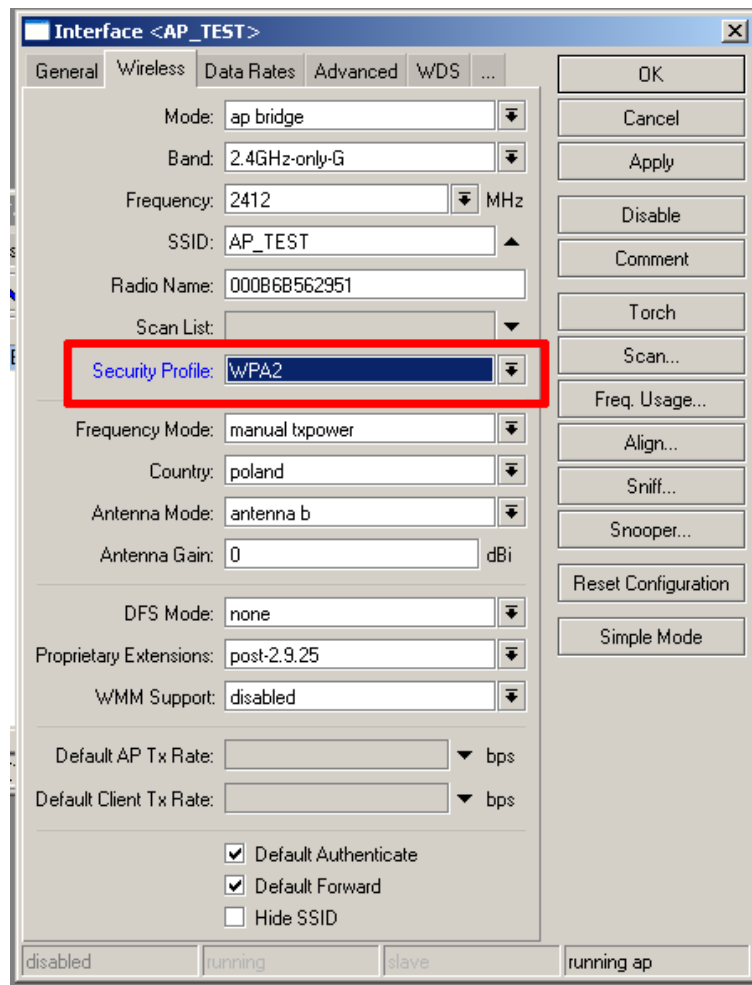
3) Standardowo widzimy hasło jest „zagwiazdkowane” żeby je zobaczyć odznaczamy pole **Hide Passwords** w górnym prawym rogu okna *winbox*,



4) Następnie przechodzimy do zakładki **Interfaces** i klikamy na interfejs na którym chcemy zmienić zabezpieczenia,



5) Po wejściu w interfejs przechodzimy do zakładki **Wireless**, a następnie w polu **Security Profile** wybieramy profil jaki stworzyliśmy tj. **WPA2**. Po wybraniu zatwierdzamy przyciskiem **OK** i szyfrowanie **WPA2** powinno być ustawione.



6) Teraz tylko skanujemy i powinniśmy zobaczyć jakiego typu zabezpieczenie jest ustawione na Naszym nadajniku tj. Nasz nadajnika **AP_TEST** i widzimy szyfrowanie **WPA2**.

